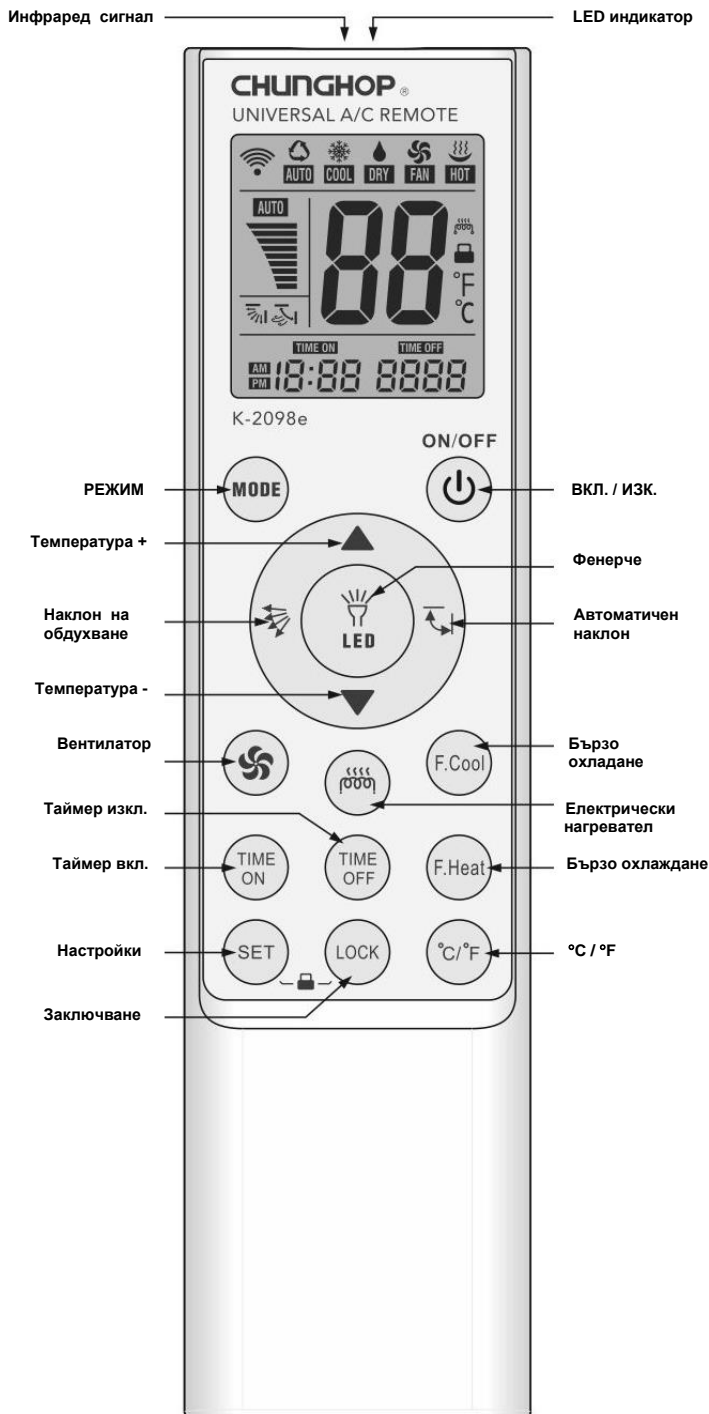


УНИВЕРСАЛНО ДИСТАНЦИОННО ЗА КЛИМАТИЦИ CHUNGHOP K-2098E art. No. 015728

— ЕЛЕМЕНТИ —



— НАСТРОЙКА —

● Някои марки не се сдвояват !

Дистанционното управление фабрично е настроено да работи с почти всички модели климатици **Gree** и **Midea** без да изисква код !
(Някои модели може да не работят с фабрично зададения код, така че, използвайте някой от другите методи по-долу).

● МЕТОДИ ЗА СДВОЯВАНЕ

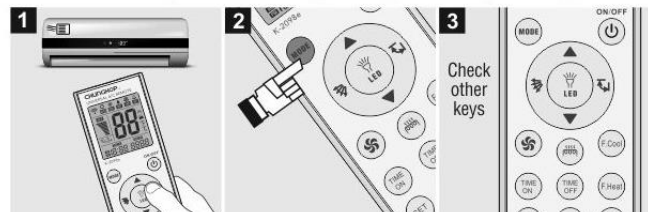
Може да избирате между 4 режима: **A/B/C/D**.

A ПО МАРКА

1. Включете захранването на климатика и насочете дистанционното към него.
2. Натиснете и задръжте бутон, отговарящ на марката на Вашия климатик и задръжте, докато чуете звуков сигнал (за климатици марка **GREE** например бутонът за бързо сдвояване е **MODE**).

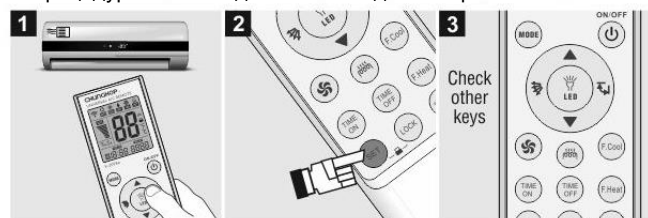
MODE	FAN	TEMP ▲
Gree/Hualing/Hisense /MI/Skyworth	Daikin/Fujitsu/Carrier	LG/Samsung
		TEMP ▼
Hitachi/Panasonic	Sanyo/Sharp/Haier/ Mitsubishi	Shinco/Aucma/AUX/
F.COOL	F.HEAT	
Midea/CHANGHONG/ Chunlan	CHIGO/TCL/KELON	Frestech/Yair

3. Проверете дали бутоните работят правилно.



B АВТОМАТИЧНО

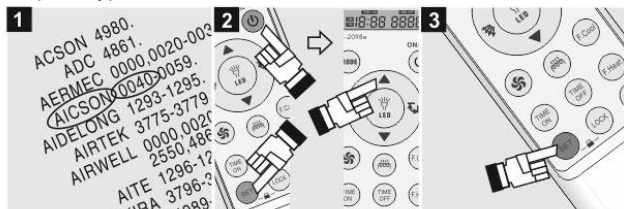
1. Включете захранването на климатика и насочете дистанционното към него.
2. Натиснете и задръжте бутон **SET** за около 6 секунди. Индикацията „----“ на дисплея ще започне да мига. Задръжте бутона, докато не чуете звуков сигнал от климатика. Освободете бутона веднага след звуковия сигнал.
3. Проверете дали бутоните работят правилно. Ако не работят всички бутони или не работят правилно, повторете процедурата. Може да се наложи да повтори 2-3 пъти.



* **Преди първото ползване поставете 2 x AAA батерии !**
(не са включени в опаковката)

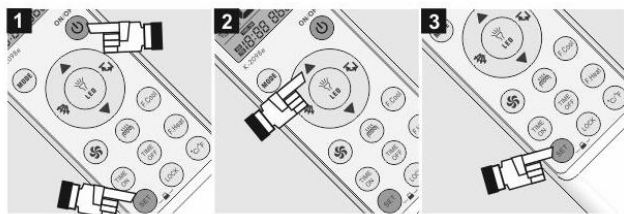
C ВЪВЕЖДАНЕ НА КОД

1. Открийте марката на Вашия климатик в таблицата от оригиналното ръководство. Например за климатик **AISCON** има код **0040**. Включете захранването на климатика и насочете дистанционното към него.
2. Натиснете едновременно и задръжте бутони **SET** и **ON/OFF**, докато индикацията „----“ на дисплея започне да мига. С бутони **TEMP ↑/↓** задайте желаните код.
3. Потвърдете с натискане на бутон **SET**. Проверете дали бутоните работят правилно. Ако не работят всички бутони или не работят правилно повторете процедурата със следващите кодове от таблицата.



D РЪЧНО ТЪРСЕНЕ

1. Включете захранването на климатика и насочете дистанционното към него. Натиснете едновременно и задръжте бутони **SET** и **ON/OFF**, докато индикацията „----“ на дисплея ще започне да мига.
 2. С кратко натискане на бутон **TEMP ↑/↓** променете кода с 1-ца нагоре или надолу.
 3. Щом климатикът реагира на команда от дистанционното спрете и натиснете бутон **SET**.
- *. Проверете дали бутоните работят правилно. Ако не работят всички бутони или не работят правилно продължете със следващи кодове, на които реагира климатика.



ДОПЪЛНИТЕЛНИ ФУНКЦИИ

1. Смяна на градус Целзий и Фаренхайт
Натиснете бутон **C°/°F**.

2. ТАЙМЕР ВКЛ. / ИЗКЛ.

Всяко натискане на бутон **TIMER ON** добавя 1 час към таймера т.е. климатикът ще се включи след зададеното време. Всяко натискане на бутон **TIMER OFF** добавя 1 час към таймера т.е. климатикът ще се изключи след зададеното време. За премахване натиснете **ON/OFF**.

3. ДЕТСКИ КОНТРОЛ

С тази функция забранявате промяната на кода на дистанционното. За заключване натиснете едновременно и задръжте бутони **SET** и **SWING** (наклон на обдухване), докато се появи икона за заключване (катиначерче). За отключване използвайте същата комбинация.

4. ЧАСОВНИК

Задайте точно време на климатика.

1> Натиснете и задръжте бутон със символ „ЧАСОВНИК“ за около 3 секунди. Цифрата на часовника за час ще започне да мига.

2> Задайте с **TEMP ↑/↓**.

3> Натиснете **SET** и задайте минути.

4> Запомнете с ново натискане на **SET**.

* Последователност: **Clock->TEMP ↑/↓-> SET**

* Сверявайте часовника ако има разлика по-голяма от +/- 1 минута от реалното време.

5. ФАБРИЧНИ НАСТРОЙКИ

За възстановяване на фабричните настройки на дистанционното натиснете и задръжте едновременно бутони **SET** и **FAN** за 3 секунди.

6. БЪРЗО ОХЛАЖДАНЕ И ОТОПЛЕНИЕ

С натискане на бутон **F.COOL** поставяте климатика в режим на охлаждане със зададена работна температура **21°C**. С натискане на бутон **F.HEAT** поставяте климатика в режим на отопление и температура **27°C**.

● СМЯНА НА БАТЕРИИТЕ

При смяна на батериите за кратко време дистанционното няма да загуби избрания код, но часовникът ще се нулира и трябва да се въведе точен час.

● ПОДСВЕТКА

Включва се автоматично при натискане на който и да е бутон и се изключва също автоматично след 10 секунди бездействие.

● ФЕНЕРЧЕ

Натиснете бутон **LED** и отпред на дистанционното ще светне светодиод. Може да го използвате като фенерче в тъмното, докато бутонът е натиснат.

※ Производителят запазва правото си да извършва промени по дизайна и функциите на следващи партии от изделието, затова пазете инструкциите, придружаващи дистанционното с цел по-нататъшно ползване.

ИНФОРМАЦИЯ ЗА РЕЦИКЛИРАНЕ

ДИРЕКТИВА ЗА ОТПАДЪЦИ ОТ ЕЛЕКТРИЧЕСКО И ЕЛЕКТРОННО ОБОРУДВАНЕ (WEEE)

Символът по-долу указва, че продуктът не трябва да се изхвърля заедно с домакинските отпадъци, съгласно Директивата и националното законодателство на всяка държава. Продуктът трябва да се предаде в предназначен за целта събирателен пункт или на упълномощена организация за събиране и рециклиране на отпадъци от електрическо и електронно оборудване (ЕЕО). Неправилната обработка на този тип отпадъци може да има отрицателно въздействие върху околната среда и човешкото здраве поради потенциално опасните вещества, които като цяло се свързват с ЕЕО. Същевременно правилното изхвърляне на този тип продукти ще допринесе за ефективното използване на природните ресурси. За повече информация къде да предадете отпадното оборудване за рециклиране, се свържете с местната администрация, орган по сметосъбиране, одобрена схема за ОЕЕО или с местната служба за изхвърляне на битови отпадъци.



ГАРАНЦИОННА КАРТА

1. Гаранционният срок започва да тече от датата на покупката.
2. Гаранционното обслужване се осъществява само при представяне на гаранционна карта и касова бележка/фактура. Гаранцията отпада при нарушен външен вид, поправка или промени във фактурата или гаранционната карта.
3. Гаранцията е валидна само за повреди, дължащи се на производствен дефект, който се е проявил в гаранционния срок.
4. Претенции за некомплектованост на изделието се обслужват само в момента на неговото закупуване.
5. Гаранционният срок за всички артикули 24 месеца. Изключение правят следните артикули:
 - A. Гаранционният срок за осветителни тела с нажежаема жичка е 6 месеца. Гаранцията не е в сила ако:
 - крушката е изгоряла от пренапрежение, ниско напрежение или вследствие окъсяване.
 - продуктът е отварян с цел отремонтване.
 - има нарушена цялост на продукта: счупено стъкло, счупена кутия на захранването, прерязани или сменени захранващи кабели, пробит или спукан корпус, повреден външно сензор за управление на лампата, както и ако продукта е ползван невнимателно.
 - B. Гаранционният срок за акумулаторни батерии е 6 месеца. Батериите са консуматив за най различни устройства и тяхната дълготрайност и характеристики зависят изцяло от спазването на правилата и времето за експлоатация от страна на потребителя. Гаранцията не е в сила ако състоянието на акумулаторните батерии показва неправилна експлоатация.
 - C. Гаранционният срок за електрически и газови поялници е 12 месеца. Гаранцията не е в сила ако състоянието на поялника показва неправилна експлоатация или използване на нерафинирана газ.
6. Изделието се приема за гаранционен ремонт само в опаковка, гарантираща безопасното му транспортиране. Условие за извършване на гаранционно обслужване е отсъствието на механични и термични деформации на изделието и ненарушени гаранционни стикери.
7. Гаранционното обслужване се осъществява само в сервизните центрове на вносителя, описани по-долу.
8. Повреди, дължащи се на лош транспорт, неподходящо съхранение, неспазване на указанията в съпровождащата документация, незаземяване, неизправности в електрическата мрежа, природни бедствия и форсмажорни обстоятелства, ползване на некачествени консумативи, опит за отстраняване на дефект от неупълномощени лица или по други причини, независещи от вносителя, се отстраняват за сметка на клиента.
9. При несъответствие на потребителската стока с договора за продажба потребителят има право да предяви рекламация, като поиска продавача да приведе стоката в съответствие с договора за продажба.
10. Привеждането на потребителската стока в съответствие с договора за продажба се извършва в рамките на един месец, считано от предявяването на рекламацията от потребителя.
11. Привеждането на потребителската стока в съответствие с договора за продажба е безплатно за потребителя. Той не дължи разходи за експедиране на потребителската стока или за материали и труд, свързани с ремонта ѝ, и не трябва да понася значителни неудобства. Потребителят може да иска и обезщетение за претърпените вследствие на несъответствието вреди.
12. При несъответствие на потребителската стока с договора за продажба и когато потребителят не е удовлетворен от решаването на рекламацията той има право на избор между една от следните възможности:
 - разваляне на договора и възстановяване на заплатената от него сума.
 - намаляване на цената.
13. Потребителят не може да претендира за възстановяване на заплатената сума или за намаляване цената на стоката, когато търговецът се съгласи да бъде извършена замяна на потребителската стока с нова или да се поправи стоката в рамките на един месец от предявяване на рекламацията от потребителя.
14. Потребителят не може да претендира за разваляне на договора, ако несъответствието на потребителската стока с договора е незначително.
15. Потребителят може да упражни правото си на гаранционно обслужване в срока обявен по-горе, считано датата на доставянето на потребителската стока. Срокът спира да тече през времето, необходимо за поправката или замяната на потребителската стока или за постигане на споразумение между продавача и потребителя за решаване на спора.
16. Независимо от търговската гаранция продавачът отговаря за липсата на съответствие на потребителската стока с договора за продажба съгласно ЗЗП.

Адреси на търговски обекти и сервизни центрове на фирма „Щайнбергер“ ООД:

София, ул. „Хан Аспарух“ 1	тел.: (02) 9525144	Русе, бул. „Съединение“ 37	тел.: (082) 836075
София, бул. „Прага“ 22	тел.: (02) 8510505	Стара Загора, ул. „Княз Борис“ 100	тел.: (042) 624552
София, бул. „Пиротска“ 33	тел.: (02) 9801213	Плевен, ул. „Д. Константинов“ 23	тел.: (064) 822822
Варна, ул. „Поп Харитон“ 10	тел.: (052) 600424	Бургас, ул. „Христо Ботев“ 97	тел.: (056) 842200
Пловдив, ул. „Самара“ 20	тел.: (032) 962316	Велико Търново, ул. „Мармарлийска“ 35	тел.: (062) 670362

